

N'hésitez pas à envoyer cette newsletter à vos collègues. Ils peuvent [s'inscrire ici](#) pour la recevoir dans l'avenir.
(Veuillez cocher la case 'E-mail')



IMPLÉMENTATION

E-LEARNING

‘Recommandations pour la prise en charge conservatrice non médicamenteuse de la gonarthrose et de la coxarthrose’



Ce cours en ligne aborde la prise en charge conservatrice non-médicamenteuse recommandée dans les guides de pratique clinique les plus récents pour la prise en charge de la gonarthrose et de la coxarthrose. Les modalités qui ont démontré leur efficacité en termes de réduction de la douleur et de l'incapacité fonctionnelle des patients seront présentées, en insistant sur l'information/l'éducation du patient et la thérapie par l'exercice.

La raison majeure de cette initiative visant à rappeler ces recommandations de bonne pratique résulte de la pertinence et de l'efficacité des approches actives, qui sont sûres, mais qui demeurent pourtant sous-utilisées comparativement aux traitements médicamenteux et chirurgicaux.

Vous pouvez participer via le lien : <https://bit.ly/2HbOkJI>

Enquête auprès des médecins généralistes sur les obstacles à l'implémentation de la démente



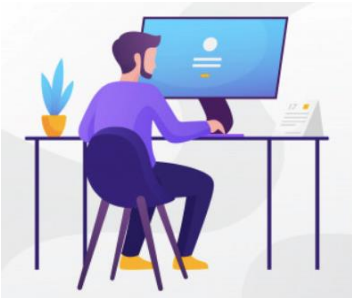
Le Réseau Evidence-Based Practice Belge a priorisé un projet d'implémentation à base des guides de pratique clinique sur la démence. À la suite de ce projet, nous souhaitons interroger les médecins généralistes sur les éventuels obstacles concernant l'implémentation et nous voulons également remettre en question la faisabilité de diverses interventions.

Votre contribution est importante pour optimiser les soins de santé. Remplir le questionnaire ne prendra que 10 minutes. Merci pour votre coopération.

Vous pouvez répondre à cette enquête via <http://bit.ly/gpdementia>

ET ENCORE ...

Ebpracticenet recrute



Nous sommes à la recherche d'un(e) collaborateur/collaboratrice pour la promotion et la formation francophone, à temps partiel et à durée déterminée.

[Consultez l'offre d'emploi](#)

17ème Journée d'Etude de l'UPDLF (e-conférence)



Au programme : 'L'alimentation les 1000 premiers jours : Berceau d'un avenir en santé ?'

Participez en toute sécurité à cette journée inédite :

- Suivez en LIVE nos présentations scientifiques
- Suivez les présentations à votre meilleure convenance avec le REPLAY
- Interagissez et posez vos questions aux orateurs
- Consultez nos sponsors, nos posters, nos vidéos en ligne

[Vers le programme et la page d'inscription](#)

Les guides les plus consultés



Dans cette section récurrente, nous incluons les guides les plus consultés les 30 derniers jours.

1. [Borrélioze de Lyme](#)
2. [Infections à coronavirus](#)
3. [Hypothyroïdie](#)
4. [Diabète sucré de type 2](#)
5. [Mycoses cutanées](#)

Notre e-learning pratique



Notre e-learning vous guidera sur ebprnet.be à l'aide de cas pratiques.

Pour les médecins généralistes et kinésithérapeutes : <https://inami-riziv.dokeosnet.com/secure> (accréditation automatique).

Pour les autres professions : <https://inami-riziv.dokeosnet.com> (qui peuvent ensuite obtenir un certificat).

!! Suivez ebpracticenet via les médias sociaux et suivez notre actualité !!



[Suivez-nous sur Facebook](#) | [Suivez-nous sur Twitter](#) | [Suivez-nous sur LinkedIn](#)

Copyright © 2020 ebpracticenet. All rights reserved.
Vous recevrez cet email en tant qu'utilisateur de ebpracticenet.

Our mailing address is:
ebpracticenet
Kapucijnenvoer 33 Blok J Bus 7001
Leuven 3000
Belgium

[Add us to your address book](#)